

KORTJE KUNST

Een podcast-route langs
openbare kunst in Utrecht



Over Kortje Kunst

In Kortje Kunst ontdek je de verhalen achter de kunstwerken in de openbare ruimte van Utrecht. In elke aflevering hoor je in tien minuten over de mysteries, gedachten en bijzonderheden achter het kunstwerk waar je langsloopt. In een gesprek met de kunstenaar of andere kenners.

gemakkelijk alle kunstwerken op loopafstand kan ontdekken. De podcast leidt je van het ene naar het volgende werk.

Een link naar de podcast vind je op kunstinopenbareruimte-utrecht.nl/kortjekunst. Of scan de QR-code hieronder voor meer informatie.

Hoe werkt het?

Per gebied zijn er vijf of zes afleveringen. Je kunt deze los beluisteren of achter elkaar. Voor elk gebied is er een samengestelde route zodat je



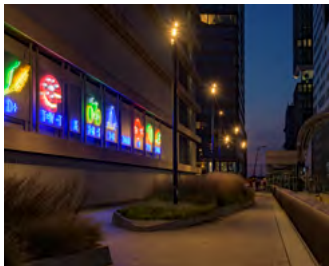
Over de interviewer

Luuk Heezen (1985) is presentator en programmamaker, met een grote liefde voor beeldende kunst. Hij interviewt elke week een kunstenaar in zijn podcast Kunst is Lang, maakt vlogs en reportages voor Museumkaart, modereert

gesprekken voor culturele instellingen en maakt radio-documentaires voor de VPRO op NPO Radio 1. Het is zijn missie om kunst te bespreken mét diepgang, maar zonder ingewikkeld jargon.

ROUTE 1 Stationsgebied

Waarom krijgen we informatie over de natuur midden op Utrecht Centraal? Wat betekent die bliksemvormige hijskraan op het Westplein? En is er buitenaards leven geland op De Inktpot? Luister deze podcast-route en je kijkt met andere ogen naar het stationsgebied.



1 Zonder titel (REBUS) Korrie Besems
Gevel Beatrixgebouw (stationszijde)

*“Een knooppunt
op een knooppunt,
beschreven met
alle schriften op de
wereld.”*

— Cecilia Rebergen



2 Arrivals/Departures Marcus Coates
Stationspassage



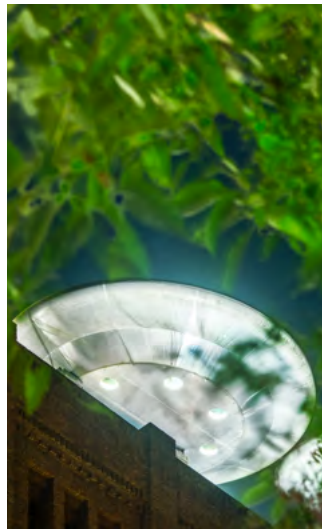
3 Gone with the wind HeHe
Rotonde Westplein/Croeselaan



4 Script of the city Cecilia Rebergen
Beeldenpark Croeselaan



5 Lichaam en Geest Studio PolyLester
Busstations Jaarbeurszijde en
Centrumzijde

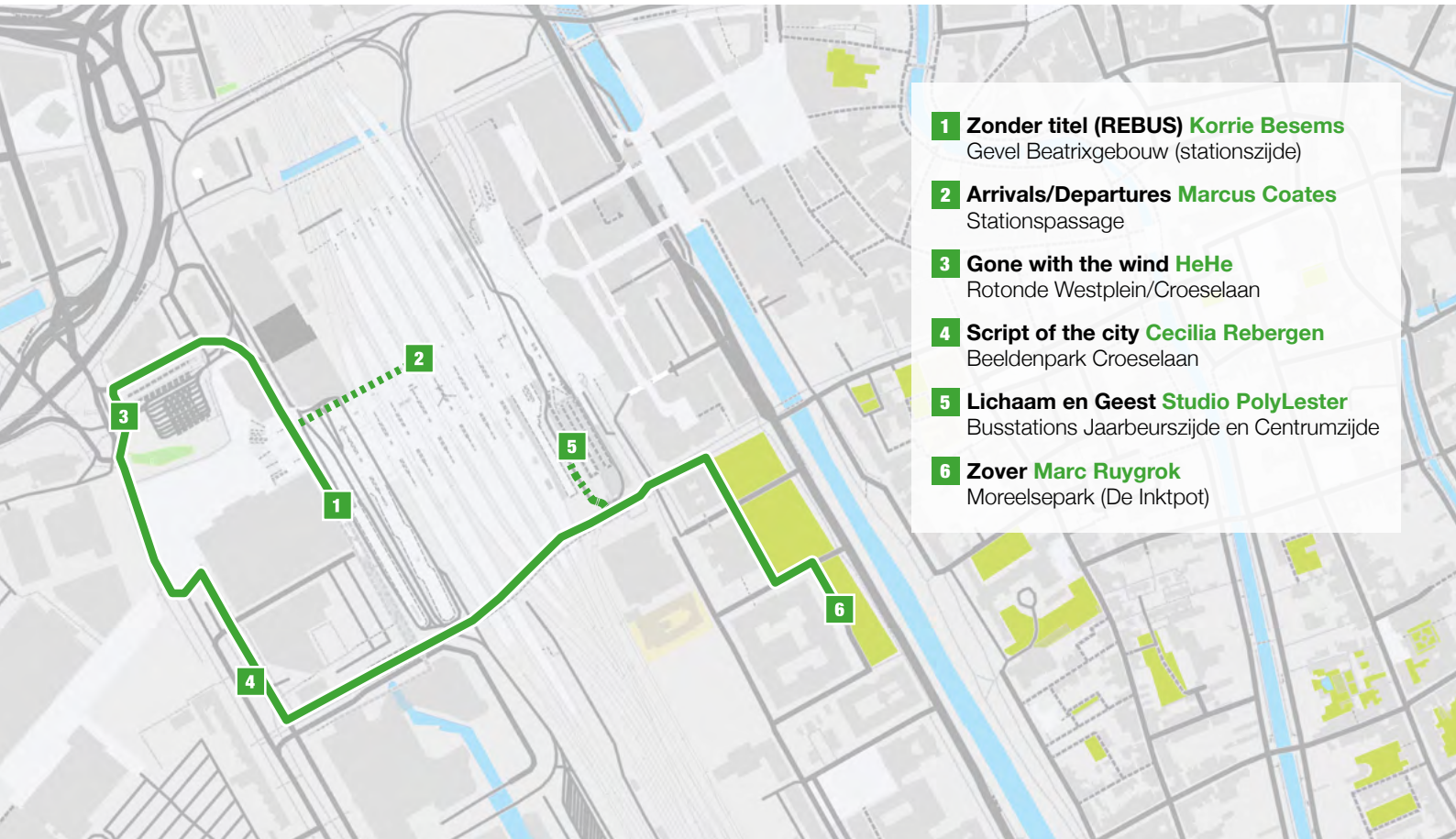


6 Zover Marc Ruygrok
Moreelsepark (De Inktpot)

*“Een UFO zoals een
kind hem tekent, na
een noodlanding”*

— Marc Ruygrok

ROUTE 1
Stationsgebied



1 Zonder titel (REBUS) Korrie Besems
Gevel Beatrixgebouw (stationszijde)

2 Arrivals/Departures Marcus Coates
Stationspassage

3 Gone with the wind HeHe
Rotonde Westplein/Croeselaan

4 Script of the city Cecilia Rebergen
Beeldenpark Croeselaan

5 Lichaam en Geest Studio PolyLester
Busstations Jaarbeurszijde en Centrumzijde

6 Zover Marc Ruygrok
Moreelsepark (De Inktpot)

ROUTE 2 Binnenstad

Verwonder je: van hoog tot laag. Wat is het verhaal achter die reusachtige vrolijke theepot bovenop de parkeergarage? Waarom loop je over een mozaïek van groentes, kip en lippenstift op het Vredenburg? En waarover filosofeert de Haas op de Neude? Ontfael deze mysteries en meer tijdens de podcast-route Binnenstad.



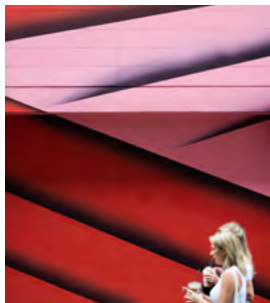
1 Celestial Teapot **Lily van der Stokker**
Catharijnesingel

“Een eierdoos, een kip, groentes en lippenstift in granietstenen.”

— Jennifer Tee



2 Muurschildering **Hansje van Halem**
Hollandse Poort (zijgevel TivoliVredenburg)



3 Markt Mozaïek **Jennifer Tee**
Vredenburg



4 Thinker on rock **Barry Flanagan**
Neude

“Wat moet ik op dit grijze plein? Was ik niet beter een fontein, of een beroemd konijn?”

— Ingmar Heytze



5 Timpaan **Pieter d'Hont**
Stadhuisbrug

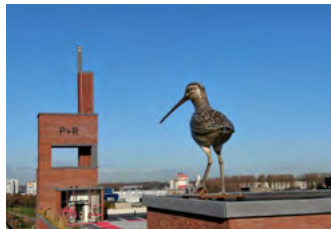
ROUTE 2
Binnenstad



- 1** **Celestial Teapot Lily van der Stokker**
Catharijnesingel
- 2** **Muurschildering Hansje van Halem**
Hollandse Poort (zijgevel TivoliVredenburg)
- 3** **Markt Mozaïek Jennifer Tee**
Vredenburg
- 4** **Thinker on rock Barry Flanagan**
Neude
- 5** **Timpaan Pieter d'Hont**
Stadhuisbrug

ROUTE 3 Leidsche Rijn

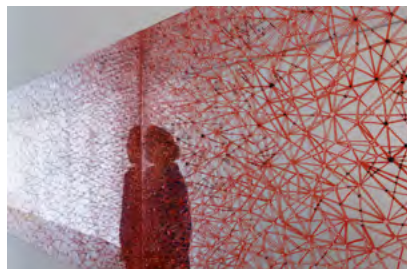
Rond het Berlijnplein is alles in beweging. Waarom is er een gigantische vogel neergestreken op de parkeergarage? Wat is het idee achter het paviljoen bij de Vrijstaat, gevormd uit twee geometrische witte blokken? En wat voor bijzonders speelt zich af bij Raam? Laat je inspireren tijdens de podcast-route Leidsche Rijn.



1 **Snip / Weidsheid** Studio Broos
Dak Parkeergarage Berlijnplein

“Een soort totempaal op het Berlijnplein: je mag er zelfs je naam in kerven.”

— RAUM



“Grassen die de horizon raken. Een snip die er doorheen loopt. De polder terug in Leidsche Rijn.”

— Studio Broos

4 **Center I&I** Irina Birger
Laurierweg (Buurtcentrum Hoge Weide)



2 **RAUM** diverse kunstenaars
Berlijnplein

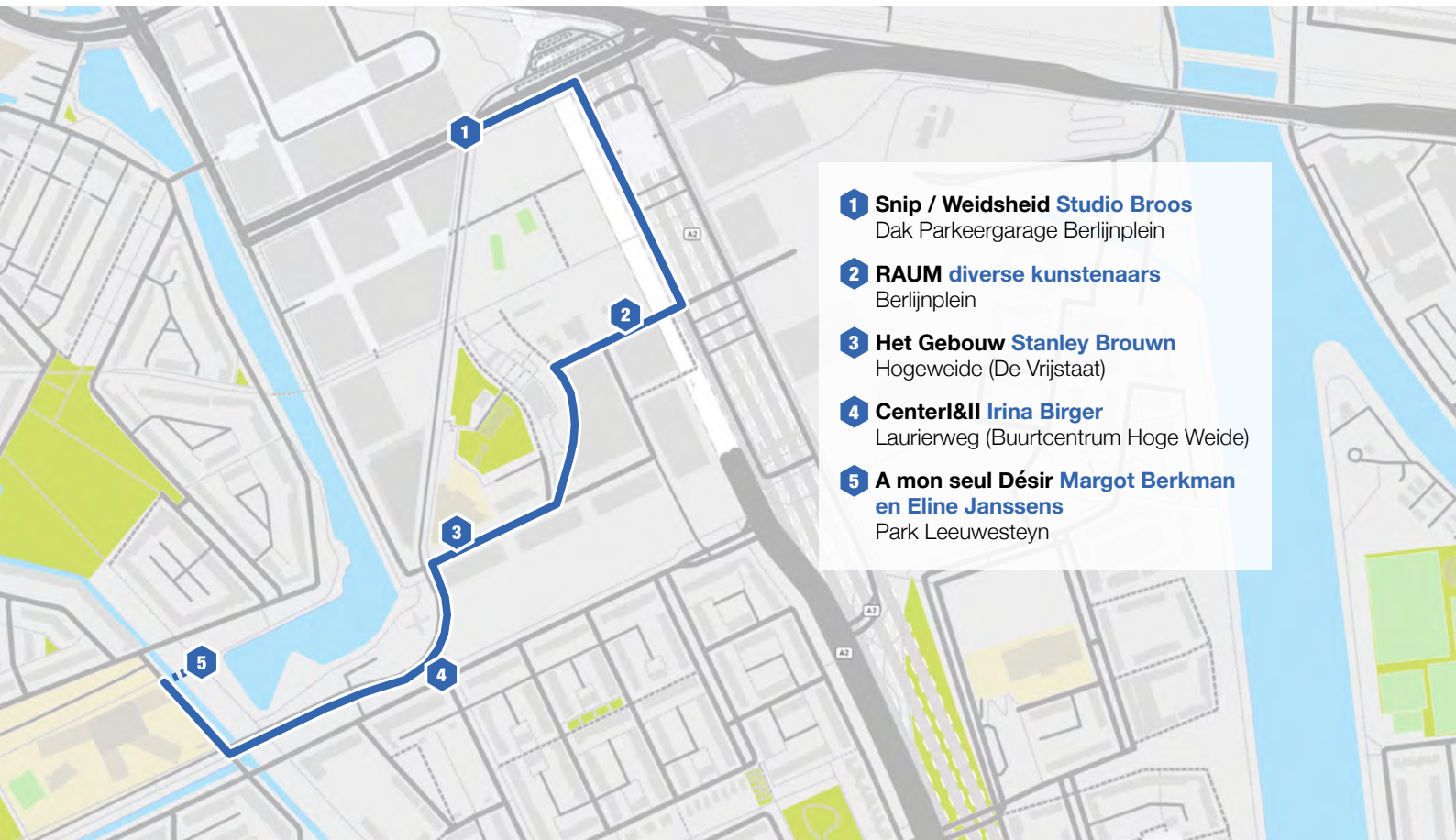


3 **Het Gebouw** Stanley Brouwn
Hogeweide (De Vrijstaat)



5 **A mon seul Désir** Margot Berkman en Eline Janssens
Park Leeuwesteyn

ROUTE 3
Leidsche Rijn



- 1 Snip / Weidsheid Studio Broos**
Dak Parkeergarage Berlijnplein
- 2 RAUM diverse kunstenaars**
Berlijnplein
- 3 Het Gebouw Stanley Brouwn**
Hogeweide (De Vrijstaat)
- 4 CenterI&II Irina Birger**
Laurierweg (Buurtcentrum Hoge Weide)
- 5 A mon seul Désir Margot Berkman
en Eline Janssens**
Park Leeuwesteijn